



APARTAMENTY  
PRZY BULWARZE

[www.przybulwarze.pl](http://www.przybulwarze.pl)

GPI PRZY BULWARZE SP. Z O.O.



ul. Masarska 13 / L3

31-534 Kraków

tel. +48 12 433 9999

tel. +48 12 433 8000

[infokrakow@gpinvestments.com.pl](mailto:infokrakow@gpinvestments.com.pl)

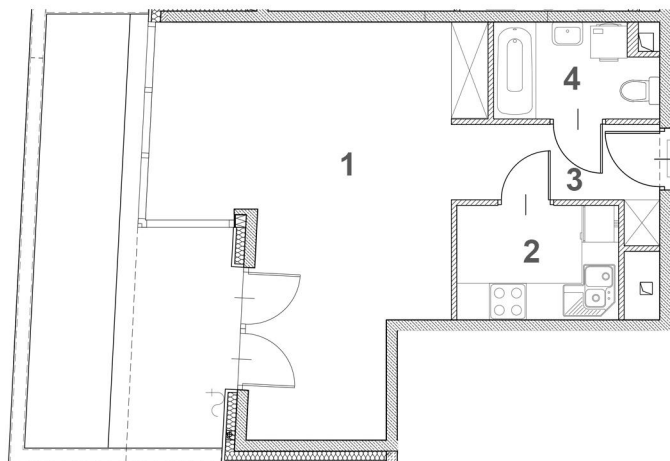


### Informacje podstawowe :

Mieszkanie	: 51
Powierzchnia	: 39.18 m <sup>2</sup>
Kondygnacja	: Parter
Liczba pokoi	: 1

### Powierzchnie w m<sup>2</sup> :

1. Pokój dzienny	26.04
2. Kuchnia	4.80
3. Hall	4.49
4. Łazienka	3.85



GPI Przy Bulwarze Sp. z o.o.

Aleje Jerozolimskie 96

00-807 Warszawa

Niniejsza broszura nie stanowi oferty w rozumieniu przepisów Kodeksu Cywilnego. Przedstawione wizualizacje i rzuty mają charakter poglądowy.