



APARTAMENTY  
PRZY BULWARZE

[www.przybulwarze.pl](http://www.przybulwarze.pl)

GPI PRZY BULWARZE SP. Z O.O.



ul. Masarska 13 / L3

31-534 Kraków

tel. +48 12 433 9999

tel. +48 12 433 8000

[infokrakow@gpinvestments.com.pl](mailto:infokrakow@gpinvestments.com.pl)



### Informacje podstawowe :

Mieszkanie : 57

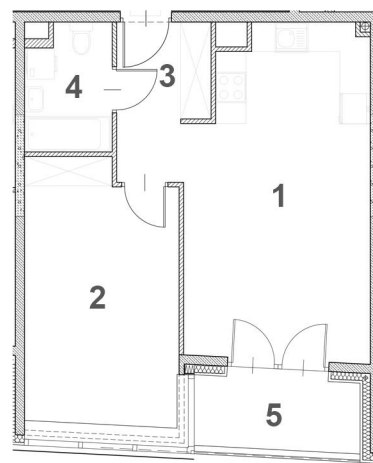
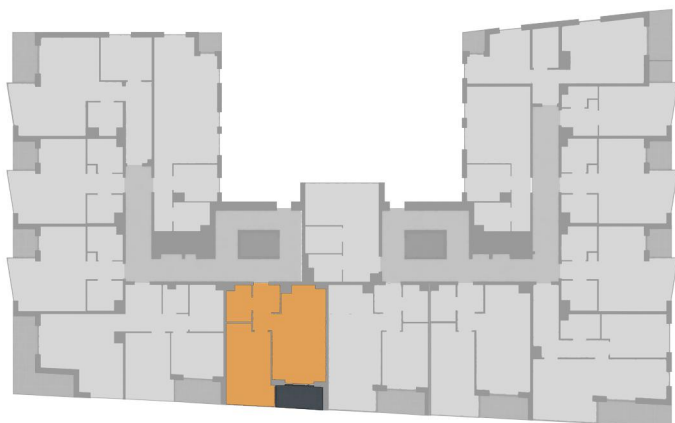
Powierzchnia : 47.16 m<sup>2</sup>

Kondygnacja : Piętro I

Liczba pokoi : 2

### Powierzchnie w m<sup>2</sup> :

|                                   |       |
|-----------------------------------|-------|
| 1. Pokój dzienny + aneks kuchenny | 22.43 |
| 2. Sypialnia                      | 15.64 |
| 3. Hall                           | 5.08  |
| 4. Łazienka                       | 4.01  |
| 5. Balkon                         | 4.56  |



GPI Przy Bulwarze Sp. z o.o.

Aleje Jerozolimskie 96

00-807 Warszawa

Niniejsza broszura nie stanowi oferty w rozumieniu przepisów Kodeksu Cywilnego. Przedstawione wizualizacje i rzuty mają charakter poglądowy.